

CD115 Absolut-Encoder - Messlänge 0 bis 3500 mm

Technische Daten:

| | |
|------------------------|---|
| Messlänge | 0 à 3500 mm |
| Sensorelement | Absolut-Encoder (PHM5 oder MHM5) |
| Versorgung | 10 – 30 Vdc (MHM5) 5 – 30 Vdc (PHM5) |
| Schnittstelle | SSI Profibus CANopen DeviceNet |
| Auflösung | 13 bits= 8192 Schritte/Umdrehung |
| Weg/Umdrehung | 300 mm |
| Material | Gehäuse und Deckel aus Aluminium (RohS) Meßseil aus Edelstahl |
| Meßseil Durchmesser | 0,60 mm |
| Elektrischer Anschluss | Steckerverbinder M23, 12-polig CW Steckerverbinder M23, 12-polig CCW Bushaube mit 3x Kabelverschraubung |
| Linearität | +/- 0,05% v. Endwert +/- 0,01% v. Endwert (optional) |
| Schutzklasse | IP64 |
| Geschwindigkeit | 10 M/S max |
| Beschleunigung | 7 M/S ² (vor der Verformung des Meßseil) |
| Gewicht | ca. 2000 g |
| Arbeitstemperatur | -20° bis +85°C |
| Lagertemperatur | -40° bis +85°C |



Auszugskraft:

| Messlänge in mm | Auszugskraft am Anfang des Messbereich | Auszugskraft am Ende des Messbereich |
|--------------------|--|--|
| 3500 | ≈ 13,00 N | ≈ 18,0 N |

Bestellcode:

| | | | | | | | | |
|--|--|--|--|--|--|--|-----------|--|
| CD115 | | | | | | | OP | |
| Modell | | | | | | | | |
| CD115 | | | | | | | | |
| Messlänge | | | | | | | | |
| 3500 | | | | | | | | |
| (schließt kürzere Meßlängen ein) | | | | | | | | |
| Weg/Umdrehung | | | | | | | | |
| 300 | | | | | | | | |
| Schnittstelle | | | | | | | | |
| SSI/1 | | | | | | | | |
| = MHM5 - SSI Schnittstelle | | | | | | | | |
| SSI/2 | | | | | | | | |
| = PHM5 - SSI Schnittstelle | | | | | | | | |
| PROF | | | | | | | | |
| = MHM5 - Profibus DP Schnittstelle | | | | | | | | |
| CAN | | | | | | | | |
| = MHM5 - CANopen Schnittstelle | | | | | | | | |
| DEV | | | | | | | | |
| = MHM5 - DeviceNet Schnittstelle | | | | | | | | |
| Linearität | | | | | | | | |
| L05 | | | | | | | | |
| = +/- 0.05% v. Endwert | | | | | | | | |
| L01 | | | | | | | | |
| = +/- 0.01% v. Endwert (optional) | | | | | | | | |
| Anschluss | | | | | | | | |
| H3P | | | | | | | | |
| = Bushaube mit 3x Kabelverschraubung (nur für MHM5 Profibus; CANopen) | | | | | | | | |
| OCC | | | | | | | | |
| = Bushaube mit 3x Kabelverschraubung (nur für MHM5 DeviceNet) | | | | | | | | |
| PRL | | | | | | | | |
| = M23-Stecker, 12-polig CW (nur für MHM5 SSI) | | | | | | | | |
| S6R | | | | | | | | |
| = M23-Stecker, 12-polig CW (nur für PHM5 SSI) | | | | | | | | |
| S8R | | | | | | | | |
| = M23-Stecker, 12-polig CCW (nur für PHM5 SSI) | | | | | | | | |
| OP Optional | | | | | | | | |
| AC | | | | | | | | |
| = Komplette Eloxierung | | | | | | | | |
| BR | | | | | | | | |
| = Bürsten Seil-Schmutzabstreifer | | | | | | | | |
| CP | | | | | | | | |
| = Anschluß des Meßseil mit ein Gabelkopf | | | | | | | | |
| M4 | | | | | | | | |
| = Anschluß des Meßseil mit ein M4 Gewindestift | | | | | | | | |
| TEV | | | | | | | | |
| = Entwässerungsbohrungen | | | | | | | | |

Bestellbeispiel: **CD115-3500-300-PROF-L05-H3P-OP-AC-M4**



Elektrischer Anschluss:

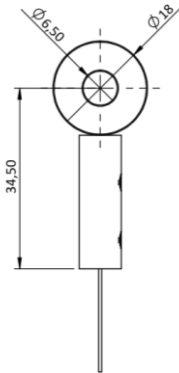
Sehen Sie bitte über die Datenblatt der Drehgeber.

Options:

Befestigungsöse:

Standard

Die Montage erfolgt beispielsweise mit einer M6-Zylinderschraube, oder mittels Gabelkopf.



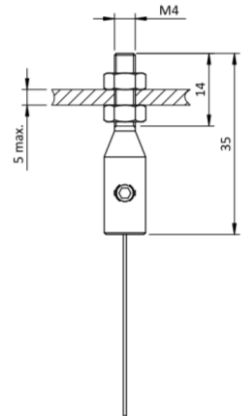
M4 Seibefestigung:

OP-M4

Die M4-Seibefestigung besteht aus einem Gewindestift M4 mit Kontermutter. Die Montage erfolgt optimal mit einem Durchgangsloch. Die Montageplatte sollte nicht mehr als 5 mm haben.

Achtung

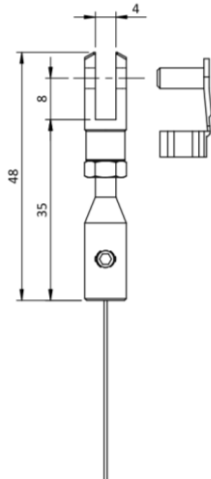
Auf keinen Fall darf der M4- Gewindestift selbst in ein feststehendes Teil geschraubt werden, da dabei das Meßseil verdreht wird.



Gabelkopf:

OP-CP

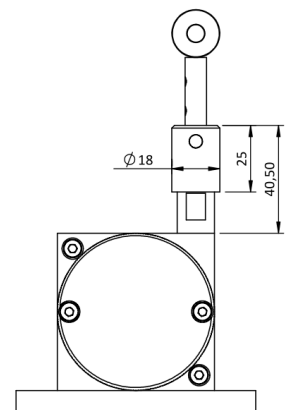
Der M4-Anschluß kann zur Befestigung mit dem Gabelkopf verbunden werden.



Bürsten Seil-Schmutzabstreifer:

OP-BR

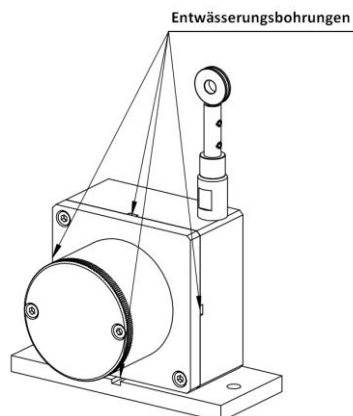
Der Seilabstreifer verhindert das Eindringen störender Staub und Schmutz durch den Seilaustritt.

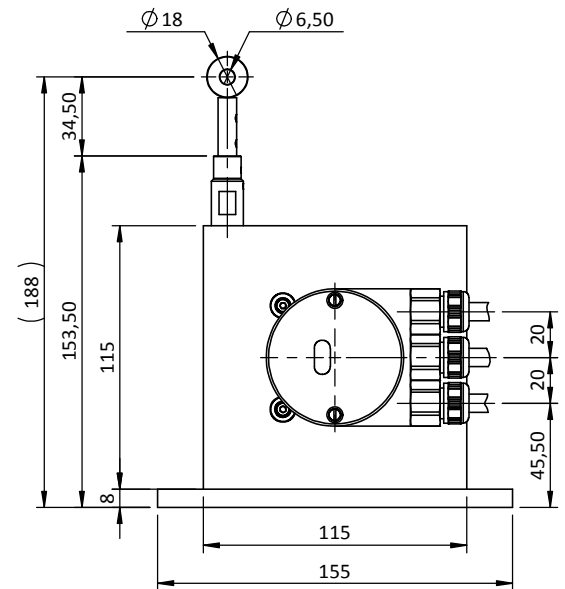
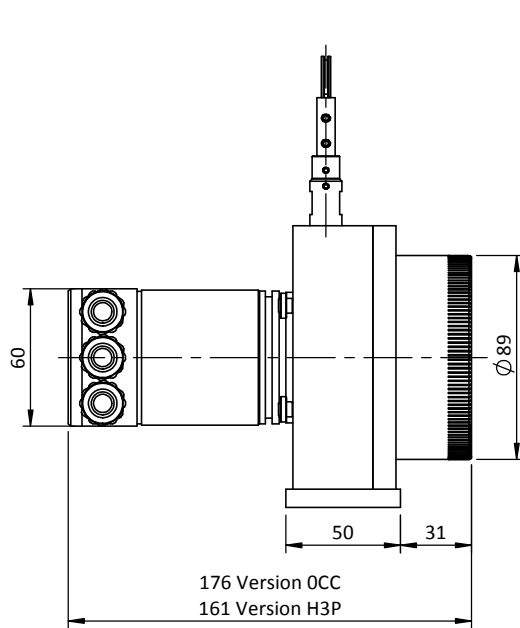


Entwässerungsbohrungen :

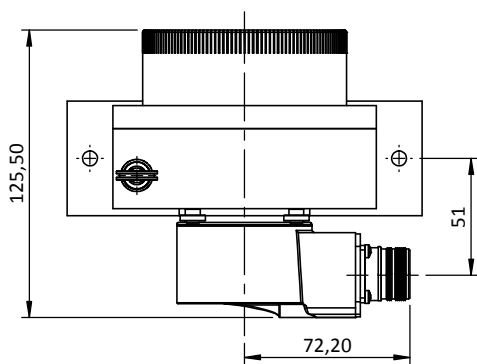
OP-TEV

Die Löcher ermöglichen die natürliche Strömung von Flüssigkeiten aus dem Sensor, um die Ansammlung im Gerät zu vermeiden.

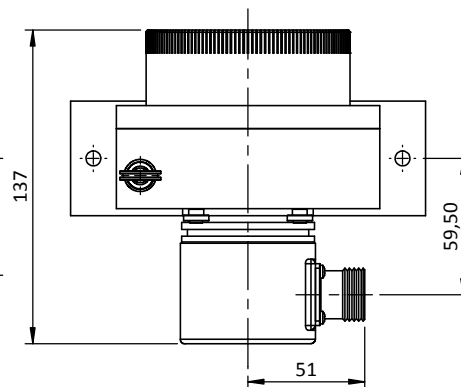




PHM5 - SSI Encoder
Anschluss S6R oder S8R
(Steckerverbinder M23 - 12 polig
CW oder CCW)



MHM5 - SSI Encoder
Anschluss PRL
(Steckerverbinder M23 - 12 polig CCW)



MHM5 - PROF/CANO/DNET Encoder
Anschluss H3P oder OCC
(Bushaube)

