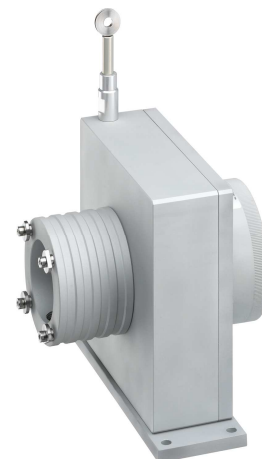


CD150-MEC Seilzugsystem - Messlänge 0 bis 6000 mm

Technische Daten:

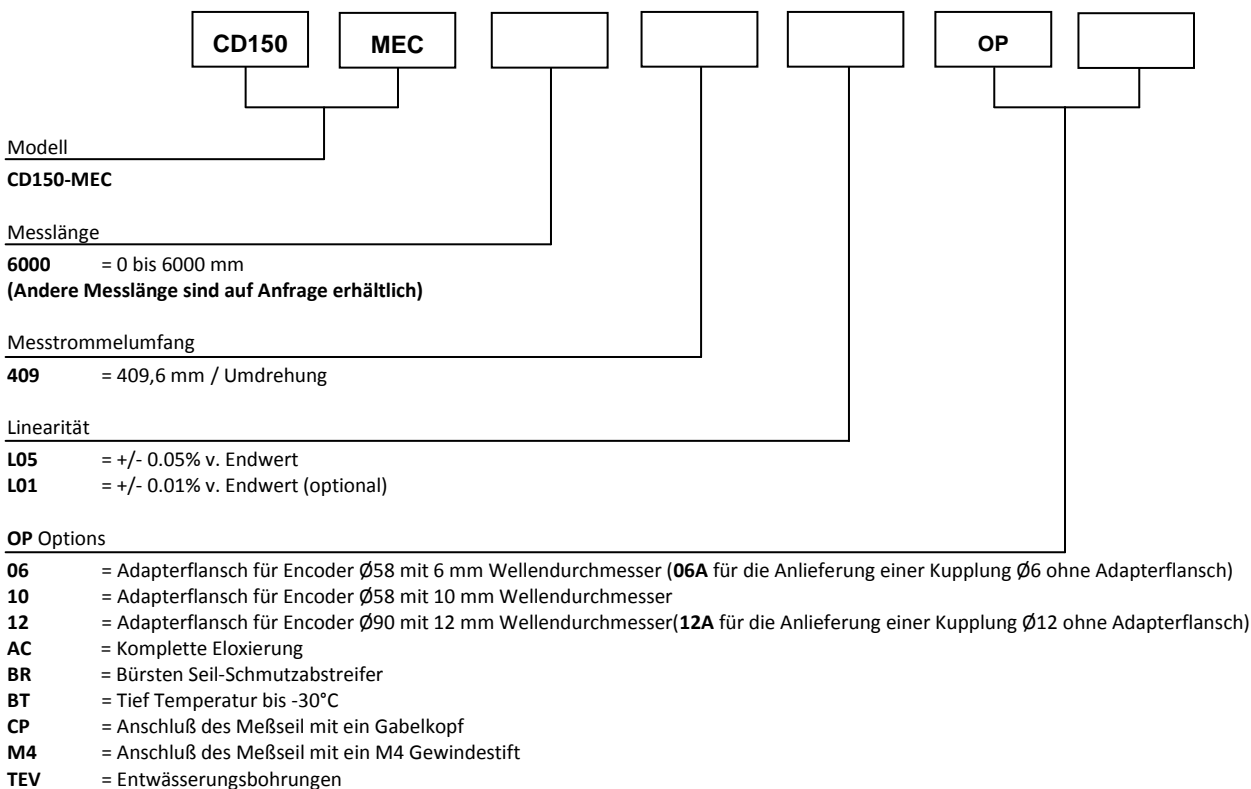
Messlänge	0 bis 6000 mm
Messtrommelumfang	409,6 mm / Umdrehung
Auflösung	Je nach Geber
Sensorelement	Anpassung mit Encoder oder andere Sensorelement Ihrer Wahl (auf Anfrage).
Material	Gehäuse – Aluminium (RohS) Meßseil – Edelstahl
Meßseil Durchmesser	0,60 mm
Linearität	+/- 0,05% v. Endwert +/- 0,01% v. Endwert (optional)
Geschwindigkeit	10 M/S max
Beschleunigung	5 M/S ² (vor der Verformung des Meßseil)
Gewicht	ca. 3000 g
Arbeitstemperatur	-20° bis +80°C
Lagertemperatur	-30° bis +80°C



Auszugskraft:

Messlänge in mm	Auszugskraft am Anfang des Messbereich	Auszugskraft am Ende des Messbereich
6000	≈ 10,00 N	≈ 13,50 N

Bestellcode:



Falls keine Option für den Adapterflansch angegeben wird, wird der Seilzugsensor mit einer Kupplung Ø10 und ohne Adapterflansch geliefert. Weitere Encoder können auf Anfrage angepasst werden, bitte uns kontaktieren.

Bestellbeispiel: CD150-MEC-6000-409-L05-OP-10-AC

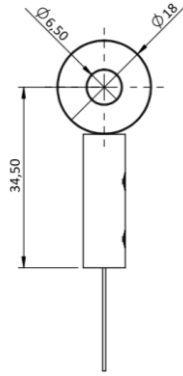


Options:

Befestigungsöse:

Standard

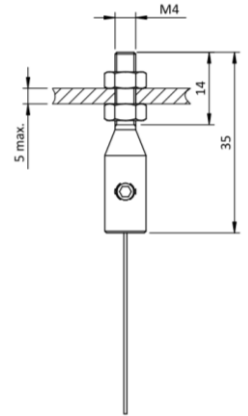
Die Montage erfolgt beispielsweise mit einer M6-Zylinderschraube, oder mittels Gabelkopf.



M4 Seibefestigung:

OP-M4

Die M4-Seilbefestigung besteht aus einem Gewindestift M4 mit Kontermutter. Die Montage erfolgt optimal mit einem Durchgangsloch. Die Montageplatte sollte nicht mehr als 5 mm haben.



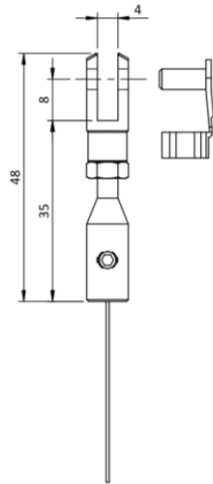
Achtung

Auf keinen Fall darf der M4- Gewindestift selbst in ein feststehendes Teil geschraubt werden, da dabei das Meßseil verdreht wird.

Gabelkopf:

OP-CP

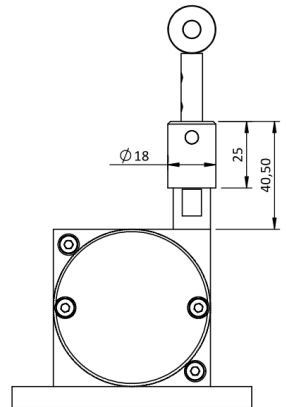
Der M4-Anschluß kann zur Befestigung mit dem Gabelkopf verbunden werden.



Bürsten Seil-Schmutzabstreifer:

OP-BR

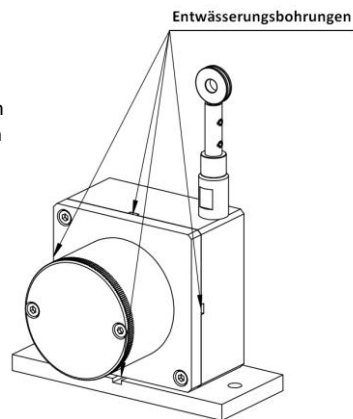
Der Seilabstreifer verhindert das Eindringen störender Staub und Schmutz durch den Seilaustritt.



Entwässerungsbohrungen:

OP-TEV

Die Löcher ermöglichen die natürlich Strömung von Flüssigkeiten aus dem Sensor, um die Ansammlung im Gerät zu vermeiden.



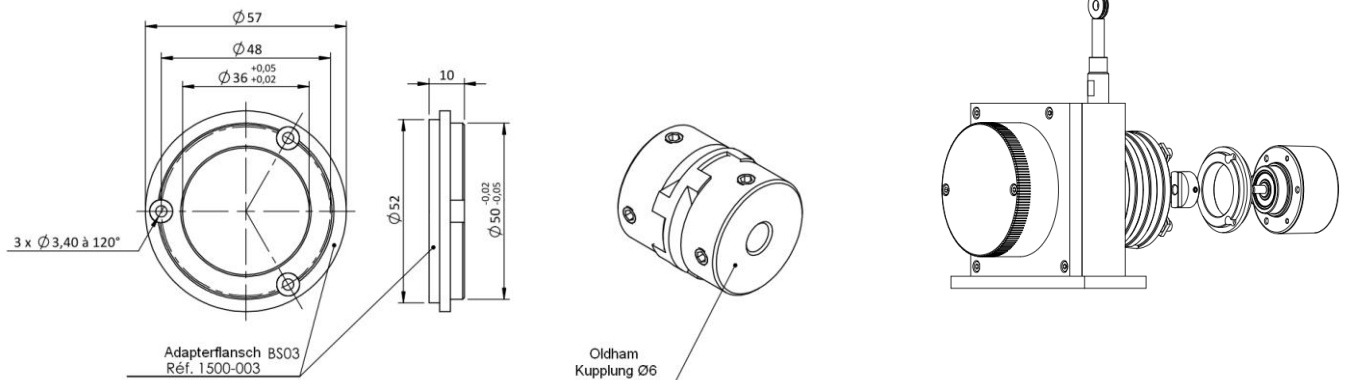
Options

Adapterflansch

Einstellung der Geber $\varnothing 58$ mm, Welle $\varnothing 6$ mm

OP-06 : Adapterflansch + Oldham Kupplung $\varnothing 6$

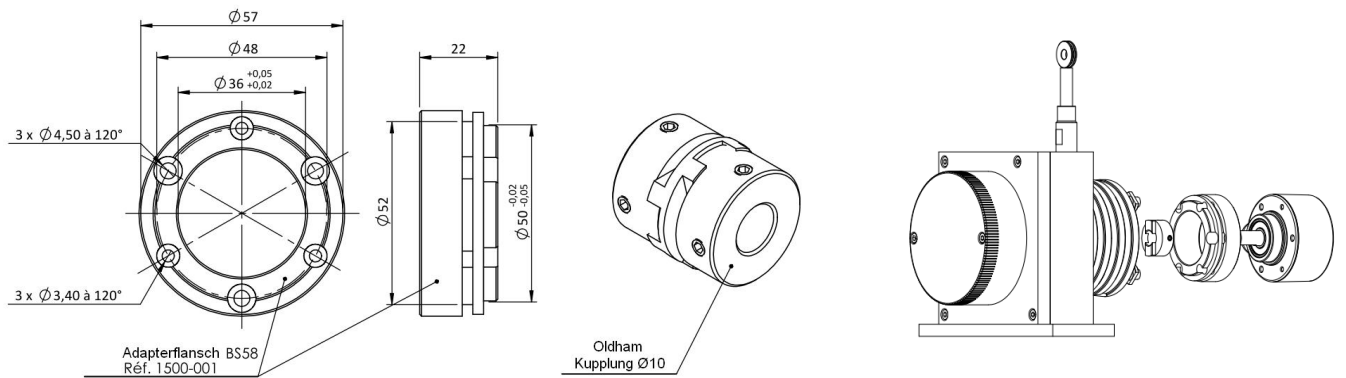
OP-06A : Oldham Kupplung $\varnothing 6$ ohne Adapterflansch



Einstellung der Geber $\varnothing 58$ mm, Welle $\varnothing 10$ mm

OP-10 : Adapterflansch + Oldham Kupplung $\varnothing 10$

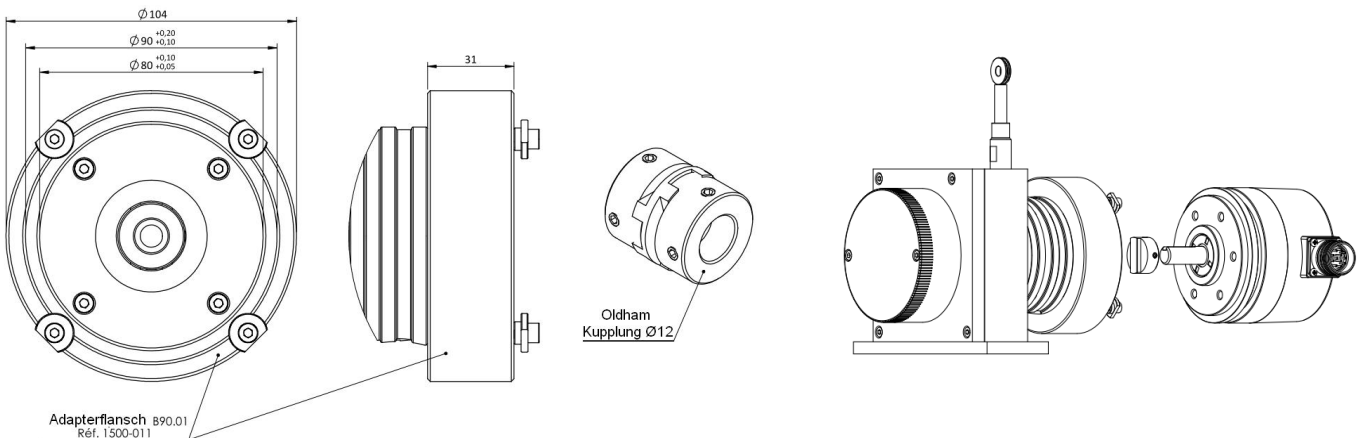
Falls keine Option für den Adapterflansch angegeben wird, wird der Seilzugsensor mit einer Kupplung $\varnothing 10$ und ohne Adapterflansch geliefert.



Einstellung der Geber $\varnothing 90$ mm, Welle $\varnothing 12$ mm

OP-12 : Adapterflansch + Oldham Kupplung $\varnothing 12$

OP-12A : Oldham Kupplung $\varnothing 12$ ohne Adapterflansch



Maßzeichnung

